

Yrkesintroduktion mot vård- och omsorg

Programmet är för dig som är intresserad av Vård- och omsorgsprogrammet men ännu inte är behörig för att studera på ett nationellt gymnasieprogram.

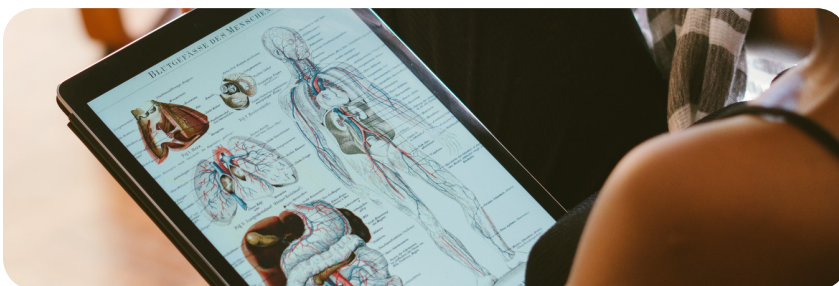
Målet med utbildningen kan antingen vara att bli behörig till ett nationellt yrkesprogram eller få livs- och yrkeskunskaper för att bli anställningsbar efter genomförd utbildning.

Du läser ämnen utifrån en grundplanering men det finns också utrymme för individuell planering utifrån dina behov.

Vårt fokus är att ge dig yrkeskurser som gör dig anställningsbar inom vård- och omsorgssektorn.

Kontakt för mer information

christel.hansson@akademi.bastad.se



Yrkesintroduktion

Programinnehåll år 1

Anatomi och fysiologi 1	50p
Social omsorg	100p
Funktionsförmåga och funktionsnedsättning	100p
Omvårdnad 1	100p
Svenska på grundskolenivå	
Behörighetsgivande grundskolekurser	
Totalt	350p

APL i utbildningen

Praktik 1 dag/vecka på höstterminen och 5 veckor på vårterminen.

Programinnehåll år 2 och 3

Psykologi	50p
Psykiatri	100p
Hälso- och sjukvård	100p
Gerontologi och geriatrik	100p
Behörighetsgivande grundskolekurser	
Svenska på grundskolenivå eller svenska 1 på gymnasienivå	
Totalt	350p

